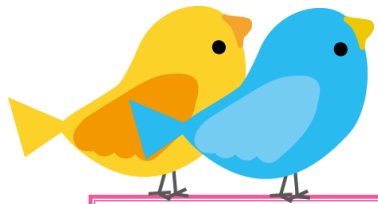


令和8年度新規入園児 募集のお知らせ



令和8年度の新規入園児の募集をしています。

- ・ 募集期間 1月28日（水）～2月24日（火）
- ・ 公私連携幼保連携型認定こども園成稔
・・・4歳児・5歳児

入園ご希望の方は、園までお申し込みください。

なおご不明な点がございましたら、園までお問い合わせください。

